

# G&A

# SOLUÇÕES EM MANUTENÇÃO



# SOMOS A G&A (GOMIDE E ALMEIDA)

É uma empresa responsável e tem como personalidade o respeito de seus colaboradores, fornecedores e clientes. Focada nas inovações, oferecendo aos seus clientes total experiência de seus profissionais que atendem diversos ramos de atividades, com total segurança, profissionalismo, credibilidade e qualidade.



## VALORES

Entregar valor excepcional aos nossos clientes, fornecendo soluções inovadoras, colaborando com eles para ajuda-los a alcançar resultados de negócios de alto desempenho.

## MISSÃO

Trabalho e entrega com excelência para que nossos parceiros e clientes atinjam seu máximo potencial.



# MODO DE ATUAÇÃO

## SEGURANÇA EM PRIMEIRO LUGAR

Trabalhamos com lema de segurança em primeiro lugar, sua saúde amanhã depende de quanto esta seguro hoje, não dê confiança á sorte, trabalhe seguro hoje.

## HISTORICO DE SUCESSO

Nosso time tem mais de 20 anos trabalhando no ramo automotivo, sempre com excelência. Trabalhamos com foco nos clientes, levando a eles o máximo desempenho de nosso time com a entrega esperada.

## GESTÃO DE TIME

Time unido e determinado em dar a soluções de qualidade. Nossos diferenciais são união, foco e respeito.



# PRODUTOS E SERVIÇOS

## MONTAGEM E DESMONTAGEM DE EQUIPAMENTOS

Realizamos startup, montagens e desmontagens de maquinas e equipamentos, sejam eles elétricos, mecânicos, hidráulicos ou pneumáticos, sempre atuando com extrema qualidade.

## MANUTENÇÃO MECÂNICA E ELÉTRICA

Realizamos manutenção Preventiva elétrica e mecânica em diversos tipos de maquinas e equipamentos de medio e grande porte sendo eles: Pressas mecânicas e Hidráulicas, Fornos Hotforming, Ponte Rolante, Fresas mecânicas e CNC, Retificas planas e Cilndricas.

## INSTALAÇÃO DE INFRAESTRUTURA

Atuamos em montagem de infraestrutura elétrica e Civil, atuando em instalações prediais elétricas e Civil seja contruindo desde alicerce até a telhados.

## DESENVOLVIMENTO DE PROJETOS

Adequação em NR-12, desenvolvendo Hardware e Software. Desenvolvimento de Gryffers ( Garras ) para processos de Hotforming com pinça mecânica ou ventosa magnética. Desenvolvimento de projetos para redução de tempos de ciclo.



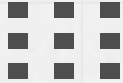


# MONTAGEM E DESMONTAGEM DE EQUIPAMENTOS





# RETROFIT MECÂNICO, ELÉTRICO E ADEQUAÇÃO NR-12

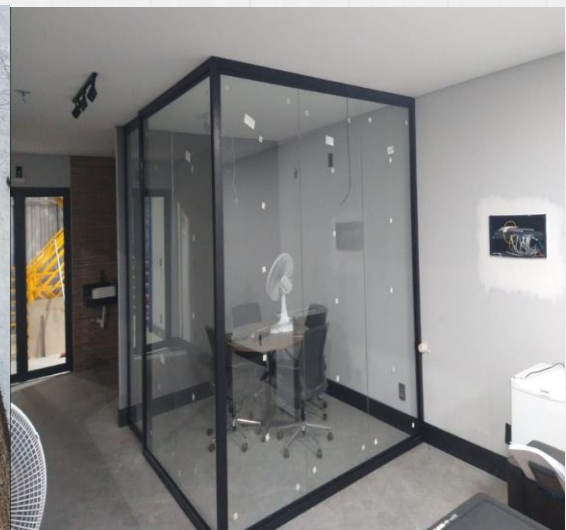


# MANUTENÇÃO MECÂNICA E ELÉTRICA



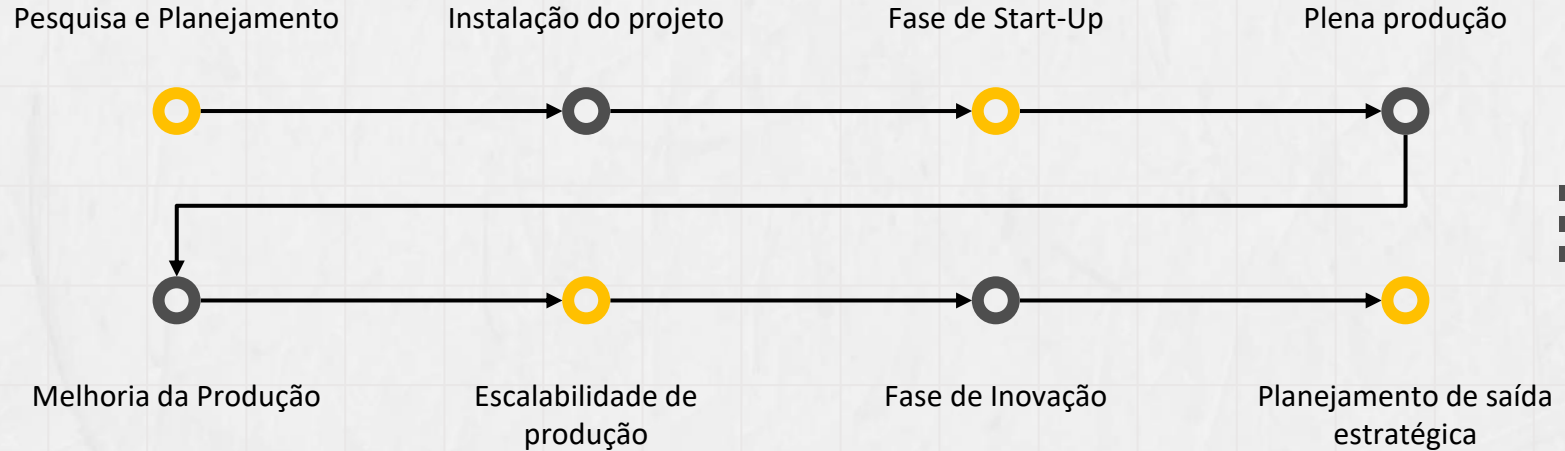


# INSTALAÇÃO DE INFRAESTRUTURA

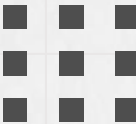




# DESENVOLVIMENTO DE PROJETOS



# CLIENTES







# OBRIGADO!

**Nossa Equipe está a sua disposição**

Marcelo.gomide@geasolucoesemanutencao.com.br  
(19) 99813-1646



Luis.almeida@geasolucoesemanutencao.com.br  
(19) 98109-0036

<https://www.geasolucoesemanutencao.com>



<https://www.instagram.com/geasolucoesemanutencao>

